

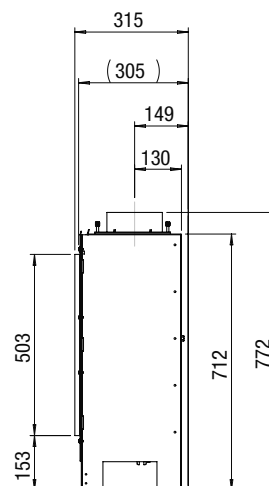
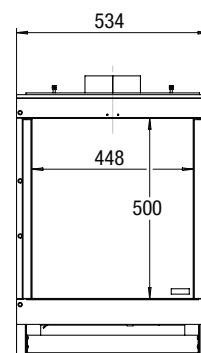
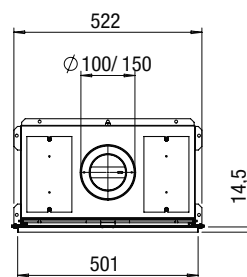


OPCJE DEKORACJI PALENISKA



Dodatkowa funkcja grzania
Nie

Przewód kominowy
100/150



Specyfikacje

Wymiary zewn. (szer. x wys. gł.)
[mm]

522 x 772 x 315

Palenisko (szer. x wys.) [mm]

448 x 500

Palnik

Emberbed Burner

Materiały dekoracyjne (opcjonalne)

Zestaw polan / Białe otoczaki

Wnętrze kominka

Ściana tylna z gładkiej stali

Zdalne sterowanie

Pilot GV60

Moc cieplna

4,2 kW

System sterowania

Mertik

Klasa energetyczna

A

Wyposażenie dodatkowe (płatne)

-

Model urządzenia	Farum, Fyn, Fyn 450, Concept I-450
Typ komina	C11/C31/C91
Średnica przewodu kominowego	100/150
Przyłącze gazowe	3/8"
Dodatkowa funkcja grzania pośredniego	nie
Kategoria	II2E3B/P

	Oznaczenie		G20-20	G30-30	G31-30	Jednostka
Typ gazu/Ciśnienie wejściowe						mbar
Emisja	NOx		78	88	85	mg/kWh (GVC)

Bezpośrednia moc cieplna						
Nominalna moc cieplna	P _{nom}		4,2	3,9	3,5	kW
Minimalna moc cieplna (orientacyjna)	P _{min}		1,5	1,4	1,2	kW

Sprawność użytkowa (NCV)						
Przy nominalnej mocy cieplnej	$\eta_{th,nom}$		93,7	93,7	93,7	%
Przy minimalnej mocy cieplnej (orientacyjna)	$\eta_{th,min}$		89,7	89,7	89,7	%

Dane wejściowe urządzenia						
Nominalne obciążenie cieplne	Hi		4,5	4,2	3,7	kW
Maksymalne natężenie przepływu gazu			0,482	0,127	0,149	m ³ /h
				320	280	kg/h
Ciśnienie palnika przy pełnym obciążeniu			10	24,8	24,8	mbar

Zapotrzebowanie na energię stałego płomienia pilotującego						
Zapotrzebowanie na energię płomienia pilotującego (o ile dotyczy)	P _{pilot}		0,11	0,11	0,11	kW

Zużycie energii elektrycznej						
Przy nominalnej mocy cieplnej	elmax		0	0	0	kW
Przy minimalnej mocy cieplnej	elmin		0	0	0	kW
W trybie czuwania	eISB		0	0	0	kW

Efektywność energetyczna						
Klasa efektywności energetycznej			A	A	A	
Współczynnik efektywności energetycznej	EEl		88	88	88	

Wymienione wartości nie dają podstaw do jakichkolwiek roszczeń. Kominki zasilane propanem mają mniejszą wysokość płomienia. Wydajność, pojemność, wskaźnik i klasa efektywności energetycznej mierzone na podstawie gazu typu G20.