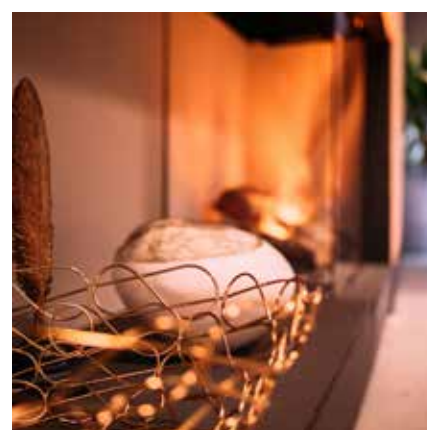


e-MatriX | 800/650 II



Spezifikationen e-MatriX 800/650 II

| | |
|-------------------------------|---------------------|
| Typ | Einbaukamin |
| Modell | Eckkamin (2-seitig) |
| Außenmaße B x H x T in mm | 934 x 940 x 517 |
| Feuersicht B x H x T in mm | 822 x 650 x 351 |
| System | e-MatriX burner |
| Innendekor | Holzsplitter |
| Rückwand | Flachstahl |
| Fernbedienung | e-MatriX |
| Heizleistung (kW) | 2 |
| Steuersystem | nicht zutreffend |
| Energielabel | nicht zutreffend |

Hinweis: Die neuen Holzsplitter für die e-MatriX-Serie (Saison 20/21) unterscheiden sich von den auf den Bildern gezeigten Holzsplittern. Die neuen Holzsplitter enthalten keine Glutbett-Beleuchtung.

OPTIONEN

Pumpensets

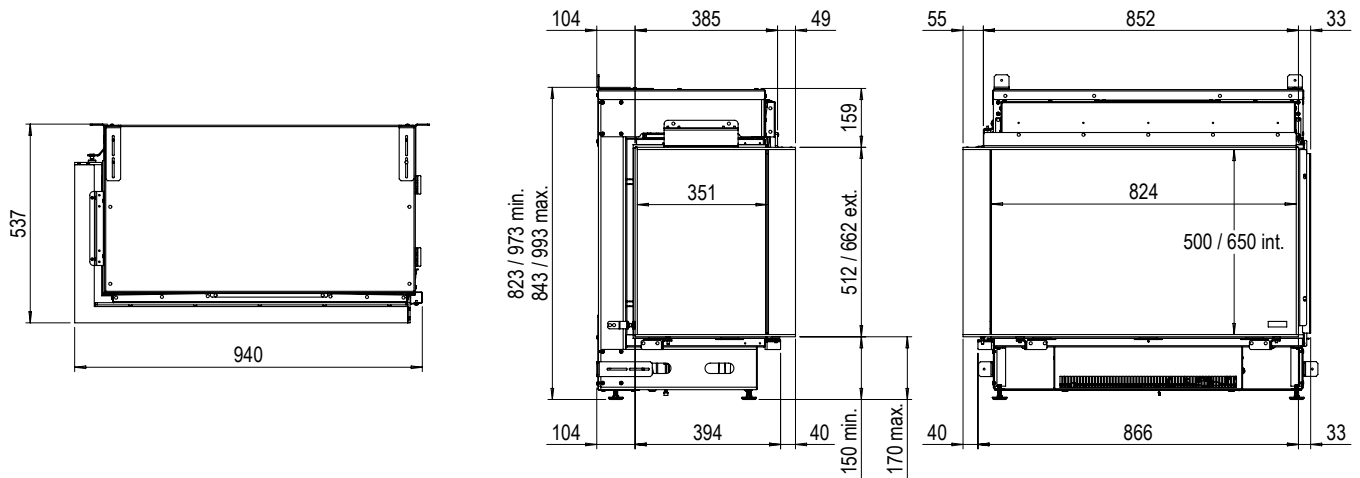
There is **so much to tell...**

Weitere Informationen finden Sie auf unserer Website:

www.faberfires.com

e-Matrix | 800/650 II

Technische Daten



TECHNISCHE SPEZIFIKATIONEN E-MATRIX 800/650 II

| | | |
|-----------------------------|-------------|------|
| Watt | 250 | W |
| Volt | 230-240 | V |
| Batterien der Fernbedienung | 2x) 1,5 AA | V |
| Wasserverbrauch | 0,15 | l/h |
| Wasserdruck | 0,5-8 | Bar |
| Wasseranschluss | 1/2" - 3/4" | Inch |

Eine maximale Wärmeleistung von 2 kW sorgt für eine angenehme zusätzliche Heizung für einen Raum von bis zu 30 m².

Bei der e-Matrix-Serie kann der Kamin, solange der Vorrat reicht, 32 mm niedriger sein als in den Zeichnungen in diesem Handbuch angegeben. Überprüfen Sie daher nach der Lieferung die Höhe des Kamins, um Missverständnisse zu vermeiden. Die neuesten Zeichnungen der Faber-Kamine finden Sie auf der Website www.faberfires.com.